

SOULFLOWER

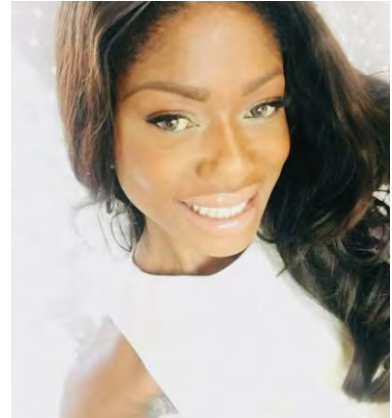
MARTINA SCHENKER

Soulflower **Martina Schenker**

Fährweg 47, 4600 Olten
Switzerland

Phone +41 76 595 06 31

Web: [Website](#)



Info EN

Working under the name 'Soulflower', Martina Schenker creates artworks that emerge from the interplay of colour, structure and perception. Her art reflects inner processes and explores emotions, sensory experiences and spatial relationships.

Themes such as connectedness, origin and the invisible in the visible characterise her expressive paintings, which are based on intuitive painting, spiritual symbolism and colour philosophy. Each piece is an expression of her inner world, reflecting change and drawing inspiration from her yoga practice and a natural philosophy of human beings. Martina Schenker combines aesthetic dimensions with a spiritual path of knowledge that invites self-discovery. Using mixed media, acrylics and textured and natural materials, she creates works that combine abstract expressiveness with philosophical depth, telling silent stories. Her art encourages viewers to explore their own inner spaces.

Info DE

Martina Schenker schafft unter dem Label „Soulflower“ Werke, die im Spannungsfeld zwischen Farbe, Struktur und Wahrnehmung entstehen. Ihre Kunst spiegelt innere Prozesse wider und thematisiert Emotionen, Sinneseindrücke sowie räumliche Beziehungen.

Leitmotive wie Verbundenheit, Ursprung und das Unsichtbare im Sichtbaren prägen ihre expressive Malerei, die auf intuitiver Malerei, spiritueller Symbolik und Farbphilosophie basiert. Jedes Bild ist Ausdruck ihrer inneren Welt und reflektiert den Wandel, inspiriert von ihrer Yoga-Praxis und einer Naturphilosophie des Menschen. Martina Schenker vereint ästhetische Dimensionen mit einem spirituellen Erkenntnisweg, der zur Selbstentdeckung einlädt. Durch den Einsatz von Mischtechniken, Acryl sowie Struktur- und Naturmaterialien entstehen Werke, die abstrakte Ausdruckskraft mit philosophischer Tiefe verbinden und stille Geschichten erzählen. Ihre Kunst regt dazu an, eigene innere Räume zu erkunden.

SOULFLOWER
MARTINA SCHENKER

Archaic consciousness



Martina Schenker: Archaic consciousness (Archaisches Bewusstsein)
Mixed media drawing, collage, acrylic / 80x100cm, 2020

About Archaic consciousness

'Archaic Consciousness' is a key reference point in Martina Schenker's oeuvre, representing the philosophical foundation of her artistic practice.

It condenses archaic, symbolic image forms into a timeless composition that addresses questions of origin, memory, and collective consciousness. Beyond narrative legibility, the work opens up a space for the resonance of pre-linguistic experience. Its minimal formal language creates a tension between inside and outside, and between individual perception and transgenerational memory. Here, painting is not understood as representation, but as a place of memory – a visual field in which consciousness can be experienced.

With its clear museum aspirations, 'Archaic Consciousness' deliberately positions itself outside the logic of economic exploitation. The work serves as a focal point within the artist's entire body of work, marking a threshold between intuitive image creation and philosophical contemplation. For Martina Schenker, painting is an inward-facing archaeological act.

'Archaisches Bewusstsein' ist ein zentrales Referenzwerk im Œuvre von Martina Schenker und markiert den philosophischen Kern ihrer künstlerischen Praxis.

Es verdichtet archaisch-symbolische Bildformen zu einer zeitlosen Komposition und greift dabei Fragen nach Ursprung, Erinnerung und kollektivem Bewusstsein auf. Jenseits narrativer Lesbarkeit eröffnet das Werk einen Resonanzraum prälinguistischer Erfahrung. Die reduzierte Formensprache erzeugt eine Spannung zwischen Innen und Aussen, individueller Wahrnehmung und transgenerationalen Gedächtnis. Malerei wird hier nicht als Darstellung, sondern als Ort der Erinnerung verstanden – als visuelles Feld, in dem Bewusstsein erfahrbar wird.

Mit seinem klaren musealen Anspruch positioniert sich 'Archaisches Bewusstsein' bewusst ausserhalb ökonomischer Verwertungslogiken. Das Werk fungiert als Ankerpunkt innerhalb des Gesamtwerks und markiert eine Schwelle zwischen intuitiver Bildfindung und philosophischer Reflexion. Für Martina Schenker ist Malerei ein archäologischer Akt nach innen.

SOULFLOWER
MARTINA SCHENKER

Aqua Frequenz



Martina Schenker: Aqua Frequency (Aqua Frequenz / Detail)
Mixed media on canvas, 40x40cm, 2025

About Aqua Frequenz

'Aqua Frequency' is a tranquil composition of flowing lines in vibrant shades of blue, interspersed with delicate organic shapes. The spherical shapes stretching across the canvas in vertical lines are reminiscent of cell structures, air bubbles, or points of light floating in a watery space.

The monochrome colour scheme of turquoise, ocean blue and transparent layers creates an atmosphere of depth and vastness, as if looking beneath the surface of an inner ocean. The shapes appear to move slowly, as if breathing, creating the impression that the image is following a living rhythm. Individual areas appear energetically charged, shimmering and slightly translucent. The vertical drop shapes act as transmitters and receivers of an invisible message, forming a poetic image of connection, memory and cosmic information. This work is a visual translation of frequency and feeling: a 'water sound' that takes tangible form in the colours and shapes.

It invites viewers to stand still, listen, and immerse themselves in an internal ocean of vibrations, intuition, and subtle information. 'Aqua Frequency' is an invitation to reconnect with the flow of life and one's own inner water being.

„Aqua Frequenz“ ist eine stille, fließende Komposition in leuchtenden Blautönen, die von zarten, organischen Formen durchzogen ist. Die kugelartigen Gebilde, die sich in vertikalen Bahnen über die Leinwand ziehen, erinnern an Zellstrukturen, Luftblasen oder Lichtpunkte, die in einem Wasserraum schweben.

Die monochrome Farbgebung in Türkis, Ozeanblau und transparenten Schichten vermittelt eine Atmosphäre der Tiefe und Weite, als blicke man unter die Oberfläche eines inneren Ozeans. Die Formen scheinen sich langsam zu bewegen, beinahe zu atmen, als ob das Bild einem lebendigen Rhythmus folgen würde. Einzelne Bereiche wirken wie energetisch aufgeladen: schimmernd, transluzent und leicht überlagert. Die vertikalen Tropfenformen wirken wie Sender und Empfänger einer unsichtbaren Botschaft – ein poetisches Bild für Verbindung, Erinnerung und kosmische Information. Dieses Werk ist eine visuelle Übersetzung von Frequenz und Gefühl, ein „Wasserklang“, der in Form und Farbe spürbar wird.

Es lädt die Betrachtenden ein, still zu werden, hinzuhören und in ein inneres Meer aus Schwingung, Intuition und feinstofflicher Information einzutauchen. „Aqua Frequenz“ ist eine Einladung zur Rückverbindung mit dem Fluss des Lebens und dem eigenen inneren Wasserwesen.

SOULFLOWER
MARTINA SCHENKER

Leaf Whispers in the Cosmos



Martina Schenker: Leaves whispering in the cosmos (Blattgeflüster im Kosmos / Detail)
Mixed media on canvas, 40x80cm, 2020

About Leaf Whispers in the Cosmos

'Leaf Whispers in the Cosmos' is a sensual, richly structured painting that enables viewers to experience the cosmos as a living sphere of growth, memory and communication. A multi-layered composition of leaf shapes, networks of lines and geometric fragments unfolds in luminous shades of magenta, purple, gold and soft blue.

The leaf shapes appear to carry energy, as if receiving and transmitting messages from another realm. They float above the composition like the universe's organic antennas. The lines, cracks and ridges structure the work like an invisible communication system or cosmic cartography. In the lower half of the painting, colour condenses into golden warmth; in the upper half, red expands as if the painting were attempting to mediate between matter and light, root and crown, earth and universe. This work pays homage to the quiet messages of nature and its connection to the greater whole.

Here, the leaves symbolise fields of consciousness that resonate with one another. 'Leaf Whispers in the Cosmos' invites viewers to see themselves as part of a larger living system once again, where everything communicates with everything else.

„Blattgeflüster im Kosmos“ ist eine sinnliche und strukturreiche Malerei, die den Kosmos als lebendige Sphäre von Wachstum, Erinnerung und Kommunikation erfahrbar macht. In leuchtenden Nuancen von Magenta, Purpur, Gold und sanftem Blau entfaltet sich eine vielschichtige Komposition aus Blattformen, Liniennetzen und geometrischen Fragmenten.

Die Blattformen wirken wie Energieträger, als würden sie Nachrichten aus einer anderen Sphäre empfangen und weitergeben. Sie schweben wie organische Antennen des Universums über die Komposition. Die Linien, Risse und Grate strukturieren das Werk wie ein unsichtbares Kommunikationssystem, eine Art kosmische Kartografie. In der unteren Bildhälfte verdichtet sich die Farbe zu goldener Wärme, während sich in der oberen Bildhälfte das Rot ausdehnt, als wolle das Bild zwischen Materie und Licht, Wurzel und Krone sowie Erde und Universum vermitteln. Dieses Werk ist eine Hommage an die leisen Botschaften der Natur und deren Verbindung zum grossen Ganzen.

Die Blätter stehen hier symbolisch für Bewusstseinsfelder, die miteinander in Resonanz treten. „Blattgeflüster im Kosmos“ lädt die Betrachtenden dazu ein, sich wieder als Teil eines grösseren, lebendigen Systems zu begreifen, in dem alles mit allem kommuniziert.

SOULFLOWER
MARTINA SCHENKER

Geometry of Inner Light



Martina Schenker: Geometry of Inner Light (Geometrie des Inneren Lichts / Detail)
Acrylic on canvas, 50x70cm, 2024

About Geometry of Inner Light

'Geometry of Inner Light' contrasts clear geometric shapes with bright areas of colour. It is both colourful and abstractly symbolic. At its centre is a yellow, circular form that resembles an inner sun or an energetic core – a symbol of inner radiance, creative power, and transformation. The surrounding multicoloured fields seem to shift, open and overlap like a kaleidoscope, creating a visual interplay between order and dissolution.

The composition is reminiscent of life's fragmentary nature: each section has its own texture and mood, ranging from an almost aggressive bright red to quiet, metallic shimmering surfaces. The black background gives the work depth and focus. It acts as a spiritual space in which the colourful facets of existence emerge. By using black as a contouring dividing line, the forms appear as luminous windows into another reality. This work is an expression of an inner journey. It explores the dismantling and reconstruction of the self from emotional, spiritual, and intellectual perspectives.

The geometric order symbolises humanity's attempt to impose structure and meaning on existence. The radiant centre acts as an origin archetype and can be compared to the sun in alchemy or the golden egg in mythical creation stories.

„Geometrie des inneren Lichts“ ist eine Komposition, die klare geometrische Formen mit leuchtenden Farbflächen kontrastiert. Sie ist farbintensiv und abstrakt-symbolisch. Im Zentrum steht ein gelber, kreisförmiger Körper, der wie eine innere Sonne oder ein energetisches Herzstück wirkt – ein Sinnbild für inneres Leuchten, schöpferische Kraft und Transformation. Die vielfarbigen Felder um das Zentrum herum scheinen sich kaleidoskopartig zu verschieben, zu öffnen und zu überlagern – ein visuelles Spiel zwischen Ordnung und Auflösung.

Die Komposition erinnert an die Fragmentarität des Lebens: Jeder Abschnitt trägt eine eigene Textur und Stimmung – von leuchtendem Rot, das fast aggressiv wirkt, bis zu stillen, metallisch schimmernden Flächen. Der schwarze Hintergrund verleiht dem Werk Tiefe und Fokus. Er wirkt wie ein geistiger Raum, in dem die bunten Facetten des Seins hervortreten. Durch die Verwendung von Schwarz als konturierende Trennlinie erscheinen die Formen wie leuchtende Fenster in eine andere Realität. Dieses Werk ist Ausdruck einer inneren Reise. Es thematisiert die Zerlegung und Rekonstruktion des Selbst aus unterschiedlichen Perspektiven: emotional, spirituell und intellektuell.

Die geometrische Ordnung steht dabei sinnbildlich für den menschlichen Versuch, dem eigenen Dasein Struktur und Sinn zu verleihen. Die strahlende Mitte fungiert als Archetyp des Ursprungs und ist vergleichbar mit der Sonne in der Alchemie oder dem goldenen Ei in mythischen Schöpfungsbildern.

SOULFLOWER
MARTINA SCHENKER

Sun Flow



Martina Schenker: Sun flow (Sonnenfluss / Detail)
Acrylic, ink and charcoal on canvas, 60x80cm, 2023

SOULFLOWER

MARTINA SCHENKER

About Sun Flow

The energetically charged, abstract composition 'Sun Flow' features rhythmic lines and pulsating organic shapes. It glows in bright shades of yellow, orange and red. This colour scheme evokes sunlight, heat, movement and vitality. Red drop shapes and dark lines run through the picture, creating a visual echo of vertical energy. Delicate curves, resembling sound waves, cross the surface horizontally.

This creates a dynamic interplay of structure and chaos, impulse and flow. The piece appears to be in constant motion, as if breathing or dancing. The round shapes resemble sprouts, drops, musical notes or eyes – symbols that can be intuitively interpreted as carriers of information, life or light. The result is a vibrant score of colour and line that can be experienced both physically and mentally. 'Sonnenfluss' is a sensual celebration of vitality, warmth and inner strength.

It symbolises the flowing light of life that moves through time and the body. At the same time, it creates a space for transformation: the solid becomes fluid. What was hidden begins to shine.

Die energetisch aufgeladene, abstrakte Komposition „Sonnenfluss“ ist von rhythmischen Linien sowie pulsierenden, organischen Formen durchzogen. Sie erstrahlt in leuchtenden Gelb-, Orange- und Rottönen. Die Farbgebung erinnert an Sonnenlicht, Hitze, Bewegung und Vitalität. Rote Tropfenformen und dunkle Linien durchziehen das Bild wie ein visuelles Echo vertikaler Energie. Zarte Schwünge, die wie Schallwellen oder Klangkurven wirken, durchqueren die Fläche in horizontalen Bahnen.

Dadurch entsteht ein dynamischer Dialog zwischen Struktur und Chaos, zwischen Impuls und Fluss. Das Werk scheint in ständiger Bewegung zu sein, als würde es atmen oder tanzen. Die runden Formen erinnern an Sprossen, Tropfen, Noten oder Augen - Symbole, die intuitiv als Träger von Information, Leben oder Licht gedeutet werden können. So entsteht eine vibrierende Partitur aus Farbe und Linie, die sowohl körperlich als auch geistig erfahrbar wird. „Sonnenfluss“ ist ein sinnliches Plädoyer für Lebendigkeit, Wärme und innere Kraft.

Es symbolisiert das strömende Licht des Lebens, das sich durch Zeit und Körper bewegt. Gleichzeitig öffnet es einen Raum für Transformation: Was fest war, beginnt zu fließen. Was verborgen war, beginnt zu leuchten.