

PROJEKT 061

ELVIRA HEIMANN

ELVIRA HEIMANN

Küchlerstrasse 12, 61231 Bad Nauheim, Germany

Phone +49 170 546 94 35

Web: www.heimann-art.com
www.projekt061.de

Info EN

Elvira Heimann creates large-format abstract artworks, combining different media and materials to create a semi-figurative visual language in which vitality and energy are palpable at first glance.

After studying art, music, philosophy, theology and psychology, and pursuing a career as a Protestant pastor and clinical psychologist, she devoted herself to art with renewed intensity 15 years ago. She has furthered her practice through numerous training courses and masterclasses. Her work has been presented in solo and group exhibitions in Germany, Denmark, Switzerland, France, Sweden, England, Paris, China and New York.

Heimann's abstract paintings offer a sensual reflection on nature and its forces. They balance chaos and order, recalling the playful freedom of childhood. Intuitive mark-making and gestural movement create a visual language that touches on the invisible and emphasises the deep interconnection between humans and nature.

As both an artist and a psychologist, Heimann explores how we navigate a frequently chaotic reality and develop inner stability. Her works reflect the processes by which we structure, filter and shape our experiences, resembling the logic of natural systems.

Her paintings encourage inner dialogue. They encourage feelings of connectedness, resilience and presence, inviting viewers to explore their own inner landscape.

For Project 061, Heimann has joined forces with Wolfgang Schaper to form an artist collective. Although they both share a keen interest in painterly expressiveness, their approaches could not be more different.

Project 061 sees itself as a dialogue of opposites: impulsive versus multi-layered and abstract versus narrative. The collective is always in search of the resonance that unfolds between the work and its viewer. These contrasting artistic styles shape the collective's profile. The result is a diverse body of work ranging from experimental pieces to classical paintings that impresses with its creative quality and clear contemporary attitude.

PROJEKT 061

ELVIRA HEIMANN

Info DE

Elvira Heimann arbeitet in grossformatiger Abstraktion und verbindet unterschiedliche Medien und Materialien zu einer semifigürlichen Bildsprache, in der vitale Energie und Lebenskraft unmittelbar spürbar werden.

Nach Studien der Kunst, Musik, Philosophie, Theologie und Psychologie sowie einer beruflichen Laufbahn als evangelische Pfarrerin und klinische Psychologin widmet sie sich seit 15 Jahren mit neuer Intensität der Kunst. Ihre Praxis vertiefte sie durch zahlreiche Weiterbildungen und Meisterkurse. Ihre Werke wurden in Einzel- und Gruppenausstellungen in Deutschland, Dänemark, der Schweiz, Frankreich, Schweden, England, Paris, China und New York präsentiert.

Heimanns abstrakte Gemälde sind eine sinnliche Reflexion über die Natur und ihre Kräfte. Sie balancieren Chaos und Ordnung und erinnern zugleich an die spielerische Freiheit der Kindheit. Durch intuitives Mark Making und gestische Bewegung entsteht eine Bildsprache, die an das Unsichtbare rührt und die tiefe Verwobenheit des Menschen mit der Natur betont.

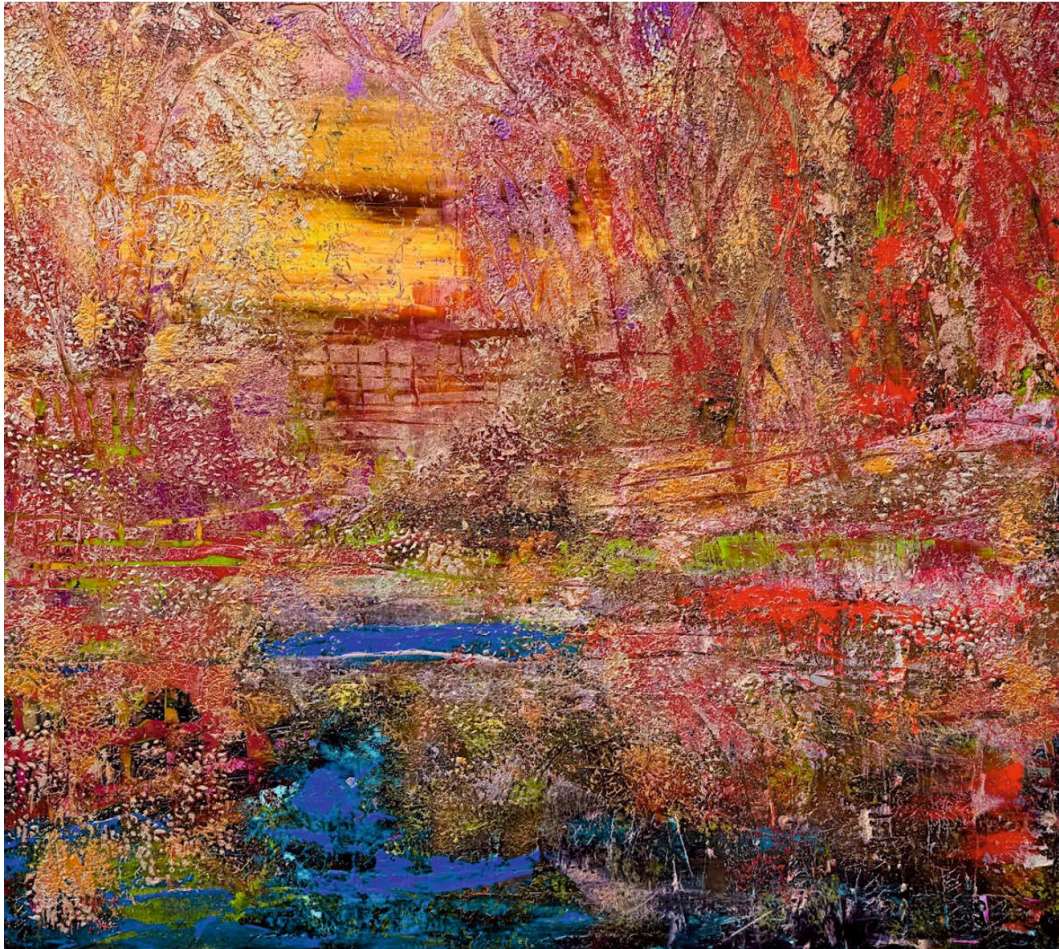
Als Künstlerin und Psychologin erforscht Heimann, wie wir uns in einer oft chaotisch anmutenden Realität orientieren und inneren Halt entwickeln. Ihre Arbeiten spiegeln Prozesse des Strukturierens wider, ein Filtern und Formen von Erfahrungen, das der Logik natürlicher Systeme ähnelt.

Die Gemälde von Elvira Heimann eröffnen Räume für einen inneren Dialog. Sie fördern das Erleben von Verbundenheit, Widerstandsfähigkeit und Präsenz und laden dazu ein, der eigenen inneren Landschaft nachzuspüren.

Für das Projekt 061 haben sich Elvira Heimann und Wolfgang Schaper zu einem Künstlerkollektiv zusammengeschlossen. Beide verbindet ein ausgeprägtes Interesse an der malerischen Ausdruckskraft, doch ihre Herangehensweisen könnten unterschiedlicher nicht sein.

Projekt 061 versteht sich als Dialog der Gegensätze: impulsiv und vielschichtig, abstrakt und narrativ – stets auf der Suche nach jener Resonanz, die sich zwischen dem Werk und dessen Betrachtung entfaltet. Die unterschiedlichen künstlerischen Handschriften prägen das Profil des Kollektivs. Das Ergebnis ist ein Spektrum, das von experimentellen Positionen bis hin zur klassischen Malerei reicht und durch Vielfalt, gestalterische Qualität und eine klare zeitgenössische Haltung überzeugt.

PROJEKT 061
ELVIRA HEIMANN



Elvira Heimann: Rangarang VI / Acrylic on Aluminium Dibond, 100x110cm, 2025