

# ANNA PARISCH

## **Anna Parisch**

1, Avenue Trembley, 1209 Genève

Switzerland

Phone +41 7 87 13 19 16

Web: [www.annaparischartist.com](http://www.annaparischartist.com)

### **Anna Parisch has developed a distinctive visual language that is characterised by authenticity and emotional fidelity to the subject.**

The artist's oeuvre is evident of influences from orthodox art and minimalism, created using elaborate mixed media techniques such as watercolour, oil, acrylic, pastel and cyanotype. The artist undertakes extensive research to identify suitable pigments, sourcing them across Europe.

Significant inspiration has been drawn from a diverse range of sources, including the works of Andrey Rublev, W. Turner, Zao Wou-Ki and Toko Shinoda. Parisch's background is deeply rooted in the Orthodox tradition, where the vibrant colours of icons and frescoes have been a constant presence throughout her upbringing. Consequently, Parisch has been motivated to draw inspiration from the mastery of iconography and fresco painting, as exemplified by the works of Andrey Rublev and Theophanes Grec.

However, Parisch has also developed further forms of expression in her artistic development, creating a specific atmosphere in her abstract works of art exclusively determined using shapes and colours. In the works of the Sumi-e series, she also thematises Zen philosophy, using Chinese ink and washi paper. The complexity inherent in these works derives from the simplicity of their composition, whereby the disciplined application of gestural marks meets the fluidity of ink application. Parisch's artistic practice is characterised by a profound engagement with the Japanese aesthetic concept of wabi-sabi, which emphasises the acceptance of imperfection and the appreciation of simplicity. This artistic approach facilitates the perception of the moment and the experience of the aesthetics of imperfection, transience and modesty.

### **Anna Parisch hat eine individuelle visuelle Sprache entwickelt, die sich durch Authentizität und emotionale Treue gegenüber dem Sujet auszeichnet.**

In ihren Werken lassen sich Einflüsse der orthodoxen Kunst sowie des Minimalismus erkennen. Die Werke entstehen in aufwendigen Mischtechniken wie Aquarell, Öl, Acryl, Pastell und Cyanotypie. Die Suche nach geeigneten Pigmenten führt sie durch ganz Europa.

Als signifikante Inspirationen sind die Werke der von so verschiedenen Künstlern wie Andrey Rublev, W. Turner, Zao Wou-Ki und Toko Shinoda zu nennen. Parischs Heranwachsen erfolgte in einer Umgebung, die von den essentiellen und vibrierenden Farben der orthodoxen Ikonen und Fresken geprägt war. In der sakralen Kunst von Meistern der Ikonografie und Freskenmalerei wie Andrey Roublev oder Theophanes Grec fand sie Inspiration.

Anna Parisch hat jedoch in ihrer künstlerischen Entwicklung weitere Ausdrucksformen entwickelt. In ihren abstrakten Kunstwerken kreiert sie eine spezifische Atmosphäre, die ausschliesslich durch die Verwendung von Formen und Farben bedingt ist. In den Werken der Serie Sumi-e thematisiert sie zudem die Zen-Philosophie, wobei sie chinesische Tinte und Washi-Papier verwendet. Die Komplexität liegt in der Einfachheit, wobei die Disziplin der Gesten in ihrer Komposition auf die Freiheit der Tinte trifft. Im japanischen ästhetischen Konzept des Wabi-sabi betont Anna Parisch die Akzeptanz des Unvollkommenen und lenkt die Aufmerksamkeit auf das Einfache. Dies ermöglicht die Wahrnehmung des Augenblicks und die Erfahrung der Ästhetik von Unvollkommenheit, Vergänglichkeit und Bescheidenheit.

# ANNA PARISCH

## VITA (FR)

### **Anna Parisch : l'artiste toujours différente mais toujours authentique**

C'est à travers sa créativité novatrice et son approche singulière de l'art qu'Anna Parisch s'est faite un nom en tant qu'artiste plasticienne indépendante. Tout en alliant l'esthétique des matières et des techniques ancestrales, elle réalise des créations originales et inédites. Installée en Suisse romande, cette passionnée d'art et de peinture explore les styles et se renouvelle sans cesse.

Née en 1971, diplômée d'histoire, elle a commencé son parcours artistique par des rencontres marquantes qui l'ont menée à des expériences formatrices. Toujours en quête d'apprendre de nouvelles techniques, Anna Parisch se distingue par des visuels uniques qui retransmettent sa patience et son audace.

### **Un parcours marqué par des rencontres inspirantes**

Une carrière ne tient parfois qu'à un fil, et Anna Parisch a eu la chance de croiser des figures importantes de l'art qui lui ont donné le désir de développer son style de peinture. Ce fut le cas lors de sa rencontre avec le grand maître Edvard Vyrzhikovsky, avec qui elle eut la chance de pouvoir peindre en plein air en 1998.

C'est à la suite de cette véritable révélation que l'artiste suisse a pris part à des formations de renommée à l'ESAAA ou l'École des beaux-arts du Genevois. Elle a ensuite pu perfectionner sa peinture en évoluant au sein de nombreux workshops et à travers le parcours complet de la méthode Martenot. Au fil des ans, son approche de l'art s'est enrichie en s'inspirant de grands maîtres tels que Andrey Rublev, Toko Shinoda, Nicolas De Staël, Zao Wou-Ki.

### **Une richesse technique au service de l'expérimentation**

Artiste polyvalente, Anna Parisch ne saurait définir son style qui dépend de la vibration qu'elle souhaite donner à l'œuvre, tout en gardant son côté authentique. C'est avec audace qu'elle explore une large palette de médiums, du Sumi-e et Suminagashi aux cyanotypes en passant par l'huile, l'aquarelle, la tempéra à l'œuf ou l'acrylique.

Passionnée par les pigments, la peintre profite de chacun de ses voyages pour en ramener afin d'apporter des teintes naturelles et uniques à ses œuvres. Sa capacité à expérimenter l'a menée à s'inspirer de la philosophie japonaise Wabi-Sabi en mettant en valeur la simplicité dans ses propres sujets.

### **La nature au cœur de son expression artistique**

La plus grande source d'inspiration d'Anna Parisch est sans aucun doute les éléments qui l'entourent. C'est grâce à cette énergie créatrice qu'elle se permet d'explorer de nouvelles techniques et de nouveaux supports. En s'appuyant sur des matières traditionnelles telles que l'encre de Chine, la brou de noix ou la poudre fine de coquilles d'huître (Gofun), elle reconnecte ses œuvres à la nature.

Sa beauté devient alors le point central de ses tableaux et traduit une démarche artistique motivée par le respect de matériaux naturels. L'univers singulier d'Anna Parisch est alors une invitation pour le spectateur à une réflexion sur les émotions que peut procurer cette alliance d'élégance et d'imperfections.

# ANNA PARISCH

## VITA (EN)

### **Anna Parisch: the artist who is always different but always authentic**

Anna Parisch gained recognition as a freelance visual artist due to her innovative creativity and singular approach to art. Combining the aesthetics of traditional materials and techniques, she produces original creations. Based in French-speaking Switzerland, this art and painting enthusiast explores new styles and is constantly renewing her work.

Born in 1971, with a degree in history, she began her artistic career with a series of key encounters that led to formative experiences. Parisch's distinctive visual style is characterised by a constant pursuit of novel techniques, reflecting both her patience and her audacity.

### **A career marked by inspiring encounters**

During her career, Anna Parisch has encountered a number of individuals of considerable significance within the art world, who have had a formative influence on her artistic development. A notable example of this is her meeting with the eminent master Edvard Vyrzhikovskiy in 1998, who offered her the opportunity to paint in plein air.

Subsequent to this revelation, the Swiss artist enrolled in and successfully completed prestigious training courses at the École des Beaux-Arts du Genevois (ESAAA) and the École des Beaux-Arts (EBA), two renowned institutes. Thereafter, she refined her painting skills through numerous workshops and the comprehensive Martenot method. Over the years, her artistic approach has been enriched by the inspiration of renowned masters such as Andrey Rublev, Toko Shinoda, Nicolas De Staël and Zao Wou-Ki.

### **A wealth of technique at the service of experimentation**

Anna Parisch is a versatile artist who is unable to define her own style. The style of her work depends on the desired vibrancy, whilst maintaining authenticity. Her artistic practice encompasses a diverse array of media, including Sumi-e and Suminagashi, as well as cyanotypes, oil, watercolour, egg tempera and acrylic.

Parisch's passion for pigments is evident in her practice of sourcing unique, natural shades from her travels to incorporate into her work. Her experimental approach has been influenced by the Japanese Wabi-Sabi philosophy, which emphasises the beauty of simplicity in art.

### **Nature at the heart of her artistic expression**

Parisch's artistic practice is evidently inspired by her environment, which serves as a source of creative energy, prompting her to experiment with novel techniques and media. By employing traditional materials such as Indian ink, walnut stain, and fine oyster shell powder (Gofun), she seeks to re-establish a connection with nature.

The aesthetic appeal of her work becomes the focal point, reflecting an artistic approach that is characterised by a respect for natural materials. The aesthetic appeal of Parisch's oeuvre, characterised by a unique blend of elegance and imperfection, serves as a catalyst for introspection, inviting viewers to contemplate the emotions evoked by this juxtaposition of qualities.

# ANNA PARISCH

## VITA (DE)

### **Anna Parisch: Die Künstlerin, die immer anders, aber immer authentisch ist**

Anna Parisch hat sich durch innovative Kreativität und einen einzigartigen Zugang zur Kunst einen Namen als freischaffende bildende Künstlerin gemacht. Sie verbindet die Ästhetik von Materialien mit althergebrachten Techniken und schafft so originelle und neuartige Kreationen. Die in der Westschweiz ansässige Kunst- und Malbegeisterte erkundet verschiedene Stile und erneuert sich ständig.

Die 1971 geborene diplomierte Historikerin begann ihren künstlerischen Werdegang mit prägenden Begegnungen, die sie zu prägenden Erfahrungen führten. Parisch zeichnet sich durch die stetige Suche nach neuen Techniken aus und ist für ihre einzigartigen Werke bekannt, die ihre Geduld und ihren Wagemut widerspiegeln.

### **Ein Werdegang, der von inspirierenden Begegnungen geprägt ist**

Der Erfolg einer Karriere kann bisweilen von flüchtigen Momenten der Inspiration abhängig sein, die durch die Begegnung mit einflussreichen Persönlichkeiten der Kunstwelt ausgelöst werden. Ein Beispiel hierfür ist die Schweizer Künstlerin Anna Parisch, die durch die Begegnung mit dem bedeutenden Meister Edvard Vyrzhikovskiy im Jahr 1998 die Möglichkeit erhielt, unter freiem Himmel zu malen.

Im Anschluss absolvierte sie renommierte Ausbildungen an der ESAAA und der École des beaux-arts du Genevois. Darüber hinaus perfektionierte sie ihre Malerei in zahlreichen Workshops und durch die Martenot-Methode. Im Laufe der Jahre wurde ihr Zugang zur Kunst durch die Inspiration grosser Meister wie Andrey Rublev, Toko Shinoda, Nicolas De Staël und Zao Wou-Ki bereichert.

### **Technischer Reichtum im Dienste des Experiments**

Anna Parisch ist eine Künstlerin, die sich durch eine Vielzahl unterschiedlicher Techniken auszeichnet. Sie definiert ihren Stil als von der Schwingung abhängig, die sie dem Werk verleihen möchte, wobei sie dessen Authentizität bewahrt. Parisch erkundet eine breite Palette von Medien, von Sumi-e und Suminagashi über Cyanotypien bis hin zu Öl, Aquarell, Eitempera und Acryl.

Ihre Passion für Pigmente führt dazu, dass sie auf Reisen stets Pigmente mitnimmt, um ihren Werken natürliche und einzigartige Farbtöne zu verleihen. Ihre Experimentierfreude hat sie dazu gebracht, sich von der japanischen Wabi-Sabi-Philosophie inspirieren zu lassen, indem sie die Einfachheit in ihren eigenen Themen hervorhebt.

### **Die Natur im Mittelpunkt des künstlerischen Ausdrucks**

Das künstlerische Schaffen von Anna Parisch ist in hohem Masse von einer tiefen Verbundenheit mit der Natur geprägt, die sich in ihrer künstlerischen Praxis manifestiert. Die Elemente der Umgebung fungieren als wesentliche Inspirationsquellen und inspirieren die Künstlerin dazu, neue Techniken und Medien zu erforschen. Traditionelle Materialien wie Tusche, Walnusschalen oder feines Pulver aus Austernschalen (Gofun) dienen als Medium, um eine Verbindung zwischen ihrer Kunst und der Natur zu schaffen.

Ihre Werke zeichnen sich durch eine ästhetische Brillanz aus, die das Resultat eines künstlerischen Ansatzes ist, der durch den Respekt vor den natürlichen Materialien motiviert ist. Das einzigartige Universum von Anna Parisch lädt den Betrachter dazu ein, die Emotionen zu reflektieren, die durch die Verbindung von Eleganz und Unvollkommenheit hervorgerufen werden.

SELECTED WORKS BY ANNA PARISCH



*Anna Parisch: Kintsugi in wave*  
*Sumi ink, oyster shell, white pigment on washi paper, marouflage on canvas /*  
*65x90cm / 2024*

Kintsugi constitutes an integral component of the Japanese Wabi-sabi philosophy, which venerates the aesthetic qualities of simplicity, imperfection and uniqueness. The term "kintsugi" is derived from the Japanese art of repairing broken porcelain objects with gold powder to highlight the imperfections, thereby accentuating the beauty inherent in these imperfections. The present work is an abstract landscape depiction of a waterfall, featuring a crack in a cliff, rendered in gold.

SELECTED WORKS BY ANNA PARISCH



*Anna Parisch: Kintsugi, grass*  
*Sumi ink, oyster shell, white pigment on washi paper, marouflage on canvas /*  
*40x50cm / 2024*

The present work is an abstract landscape with a crack in "gold", inspired by the Japanese philosophy of wabi-sabi. The artist has utilised gold powder in the creation of this work.

SELECTED WORKS BY ANNA PARISCH



*Anna Parisch: Kintsugi in in movement*  
*Sumi ink, oyster shells white pigment on washi paper, marouflage on canvas /*  
*60x120cm / 2024*

Kintsugi is an integral component of the Japanese Wabi-sabi philosophy, which venerates the aesthetic qualities of simplicity, imperfection and uniqueness. The term "kintsugi" is derived from the Japanese art of repairing broken porcelain objects with gold powder to highlight the cracks, thereby enhancing their visual appeal. The present work is an abstract landscape depiction of a whirlpool, accentuated by a 'gold' crack.

SELECTED WORKS BY ANNA PARISCH



*Anna Parisch: Equinox*  
*Ink, gofun, washi paper on wood panel, 30x40cm, 2024*



SELECTED WORKS BY ANNA PARISCH



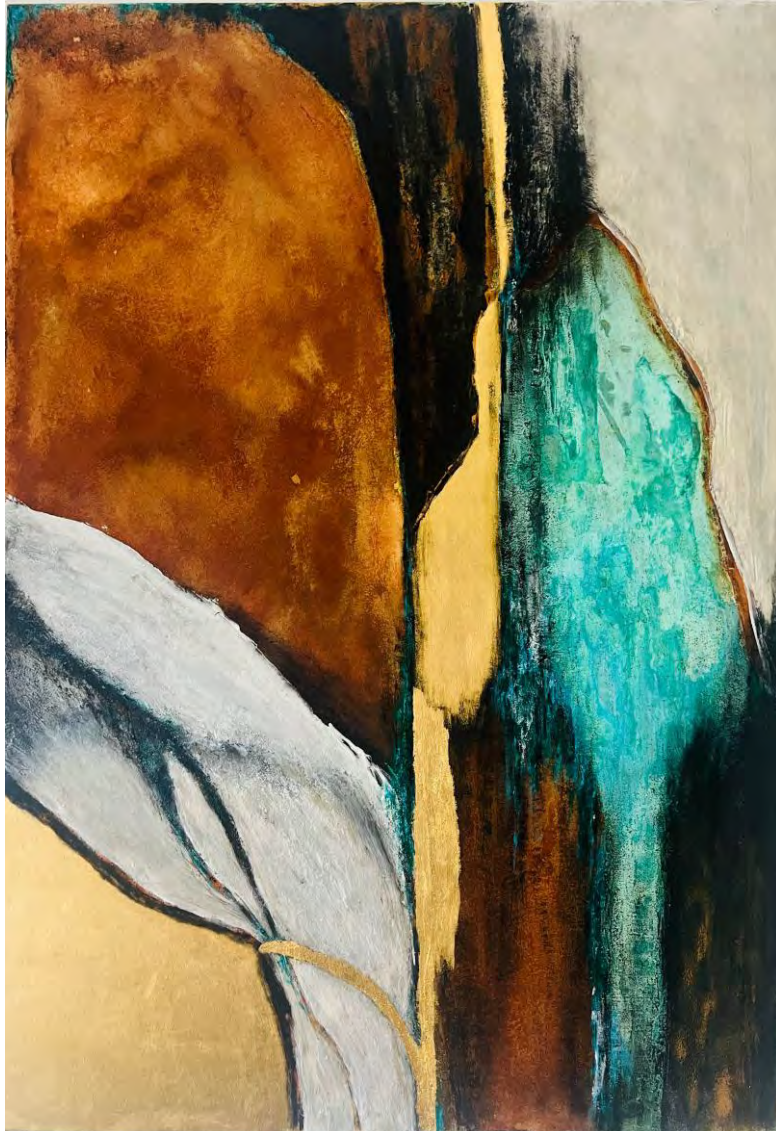
*Anna Parisch: Main elements series. Air. Jupiter's atmosphere.  
Nihonga : Mineral pigments Iwa enogu, Nikawa animal glue, Washi Kozo paper  
mounted on wooden board  
70x100cm / 2025*

SELECTED WORKS BY ANNA PARISCH



*Anna Parisch: Per aspera ad astra 2*  
*Ink on paper / 30x40cm / 2024*

SELECTED WORKS BY ANNA PARISCH



*Anna Parisch: Main elements series. Earth. Stainless  
Mixed media, rust, oxidation, glass powder, oil, 22 carat gold leaf on paper mounted  
on wooden panel  
70 x 100 cm / 2025*